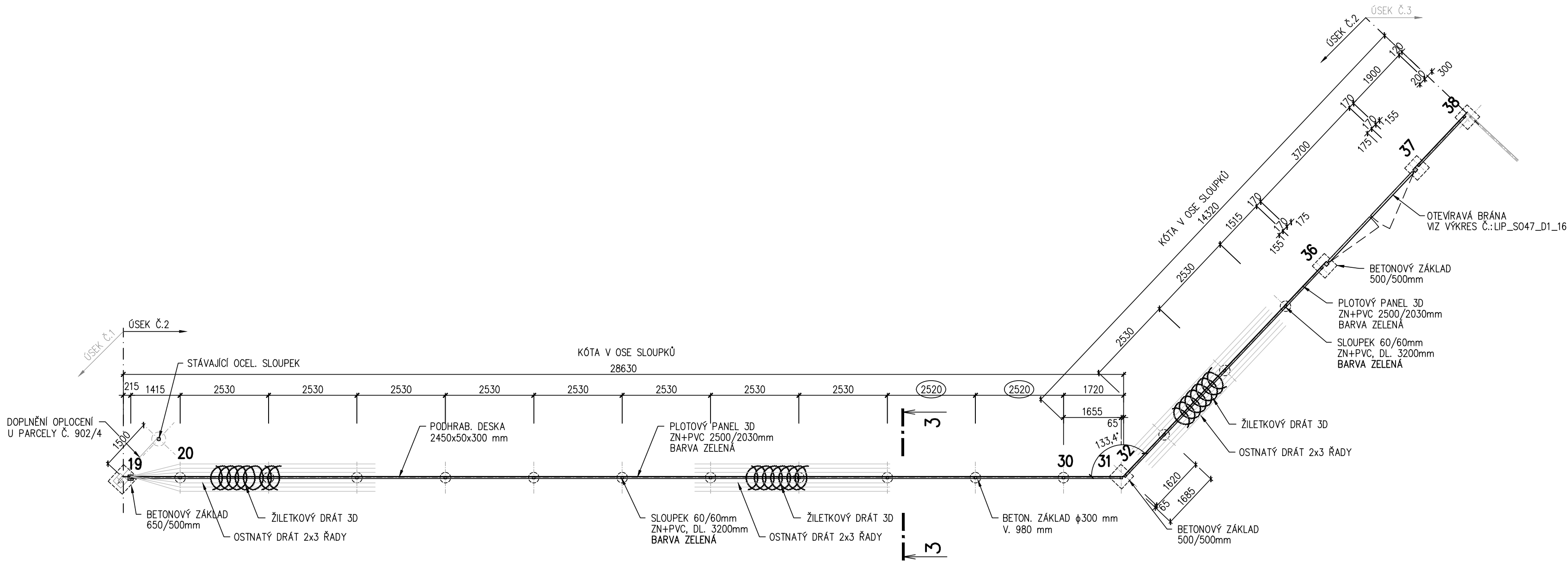
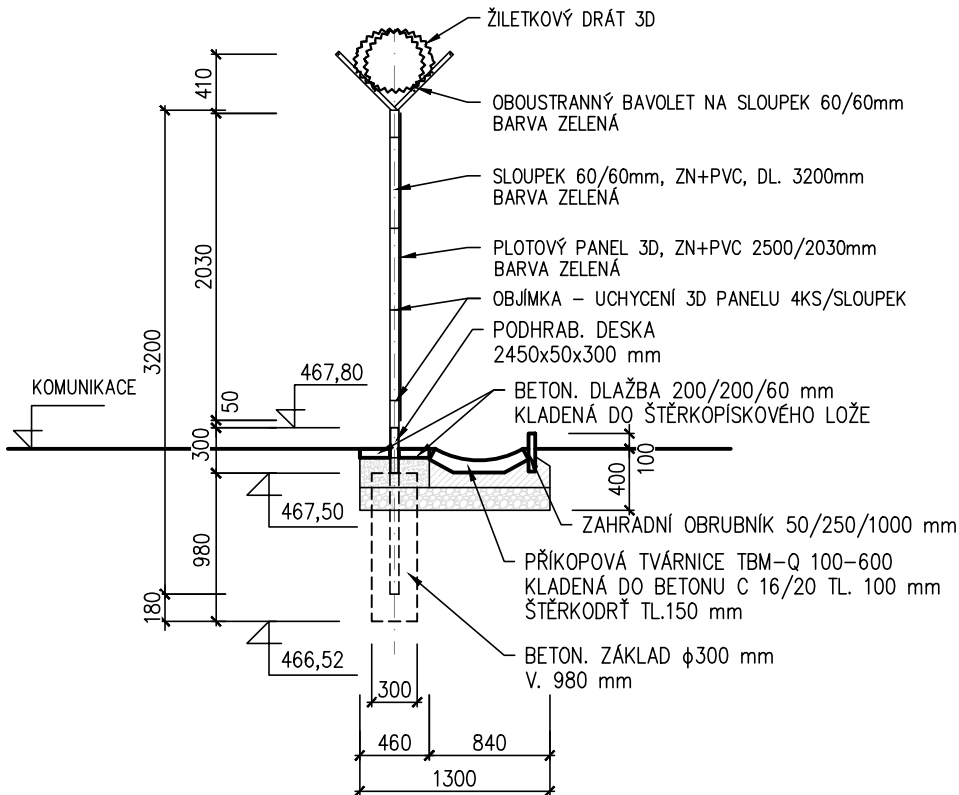


PŮDORYS



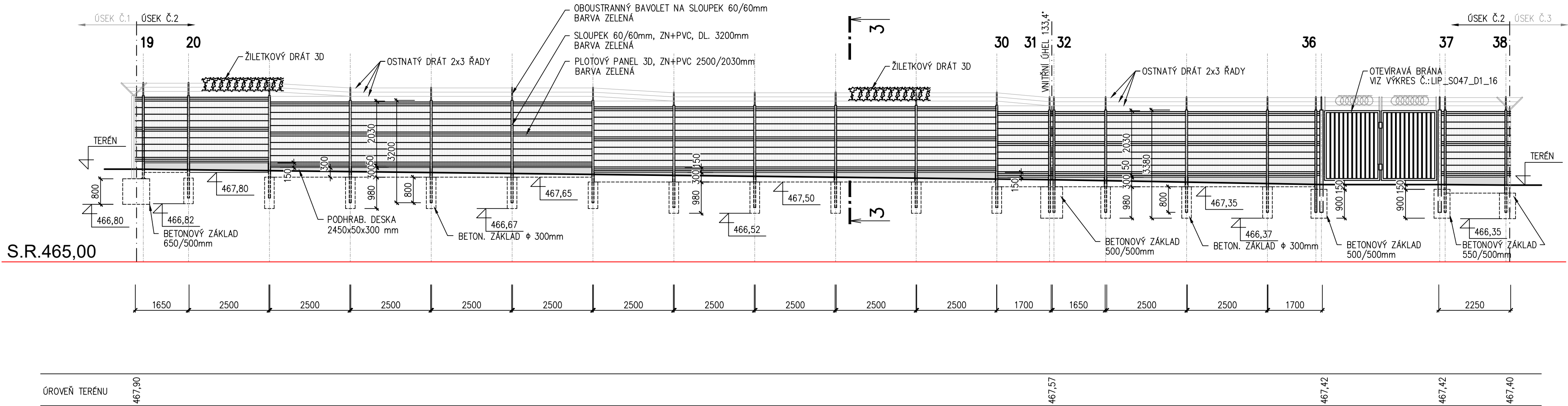
ŘEZ 3-3
M 1:50



POZNÁMKA

OPLOČENÍ BUDE PROVEDENO DLE TNS 80 9000.1 – TECHNICKÁ OPATŘENÍ – OPLOČENÍ A NAVAŽUJÍCÍ TNS 80 9001 AŽ TNS 80 9015
PRO UZAVŘENÍ OPLOČENÍ U POZEMKU PARC. Č. 902/4 BUDE V ROHU MEZI ÚSEKEM 1–2 DOPLNĚNO PLOTOVÉ PLETIVO V=1,8 m
PRO VRTÁNÍ BUDE ODSTRANĚNA HORNÍ VRSTVA ASFALTOVÉ KOMUNIKACE, VÝKOP PRO TERÉNNÍ ÚPRAVY BUDE PROVEDEN PO BETONÁŽI PATEK
ZAHRADNÍ OBRUBNÍK V PROSTORU BRÁNY ZAPUSTIT NA ÚROVEŇ 467,42

ROZVINUTÝ POHLED



ÚSEK Č. 2

AUTORIZACE:

NÁZEV AKCE	TR LIPNICE - OBNOVA TRANSFORMOVNÝ	Č. STAVBY:102 0002 421
STAVEBNÍK	EG.D, a.s., LIDICKÁ 1873/36, 602 00 BRNO	Č. OBJ.: 1430 002 7035
STATUS/STUPĚŇ	DOKUMENTACE PRO PROVÁDĚNÍ STAVBY (DPS)	eg-d
ČÁST	D.1 DOKUMENTACE STAVEBNÍHO NEBO INŽENÝRSKÉHO OBJEKTU	
ZHOT. DOKUMENTACE	EG.D, a.s., LIDICKÁ 1873/36, 602 00 BRNO	eg-d
KONTAKTNÍ OSOBA	Ing. PETR ŠPIČÁK, petr.spicak@eqd.cz, tel.:535 141 951	
ARCHIVNÍ ČÍSLO		
ZOD. PROJEKTANT	Ing. KVĚTOSLAVA ŘEZNÍKOVÁ	DATUM:05-2022
VYPRACOVAL	Ing. KVĚTOSLAVA ŘEZNÍKOVÁ	ČÍSLO VÝK/DOK: 09
KONTROLOVAL	Ing. PETR ŠPIČÁK	
MÍSTO STAVBY	TR 110/22 kV LIPNICE, 373 12 JÍLOVICE U TRHOVÝCH SVINŮ	KÓD LOKALITY: LIP
SO/PS	S047 - OPLOČENÍ	MĚŘÍTKO: M 1:100
MAJETKOVÁ TRÍDA	09	FORMÁT: 6x4
DRUH DOKUMENTU	PŮDORYS, POHLED	LIST/CELKEM: 1/1
NÁZEV DOKUMENTU	NOVÉ OPLOČENÍ ÚSEK Č. 2	ARCHIVNÍ ČÍSLO EG.D: